



SYNTHÈSE

Plan Climat Air Énergie Territorial 2019 > 2025

BILAN MI-PARCOURS



Plan Climat Air Énergie Territorial **SYNTHESE**

INTRODUCTION

Ce document est la synthèse du bilan à mi-parcours du Plan Climat Air Energie Territorial (PCAET) 2020-2025.

Cela permet de mettre en évidence les principaux éléments de ces trois premières années de PCAET mais pour connaître les données chiffrées et les actions de manière plus détaillée, nous vous invitons à consulter le bilan à mi-parcours, disponible sur le site de la Communauté de communes à ce lien : [cliquez ici](#).

Vous trouverez également sur cette même page le rapport complet du PCAET, avec le diagnostic du territoire et toutes les fiches-actions.

Une évaluation finale devra également être réalisée à la fin des six ans du PCAET et sera disponible sur notre site internet.

SOMMAIRE

Notre territoire p. 3

Le Plan Climat p. 4

Point d'étape p. 7

Les réalisations p. 8

Les premiers résultats p. 12

NOTRE TERRITOIRE

GÉOGRAPHIE

32 communes
399 km² de superficie
75% agricole
17% boisé
8% artificialisé

POPULATION

35 002 habitants en 2020
88 habitants au km²
16 934 logements (2020)

ACTIVITÉS

Historiquement agricole
(spécialisation laitière), industriel
97% des entreprises <20 salariés

ÉQUIPEMENTS

58% des ménages
ont deux voitures ou plus



NOS GRANDES DATES

1^{er} janvier 2017

La
Communauté
de communes
des Monts du
Lyonnais est
créée



1^{er} février 2019

Engagement
des actions
du Plan
Climat



Décembre 2019

Adoption
officielle du
Plan Climat



2023

Bilan à mi-
parcours du
Plan Climat

Un Plan Climat – Air – Énergie Territorial (PCAET), **pour quoi faire ?**

Le PCAET est un outil réglementaire pour mettre en œuvre la transition énergétique sur chaque territoire. Il décline les objectifs nationaux en matière de lutte contre le dérèglement climatique et vise à :



Réduire nos consommations d'énergie



**Développer les énergies renouvelables
comme le solaire, le bois énergie...**



**Diminuer les émissions de gaz
à effet de serre générées par nos activités**



**Améliorer la qualité de l'air
que nous respirons au quotidien**



**Adapter le territoire aux changements
climatiques que nous percevons déjà**

NOS OBJECTIFS



A l'horizon 2050

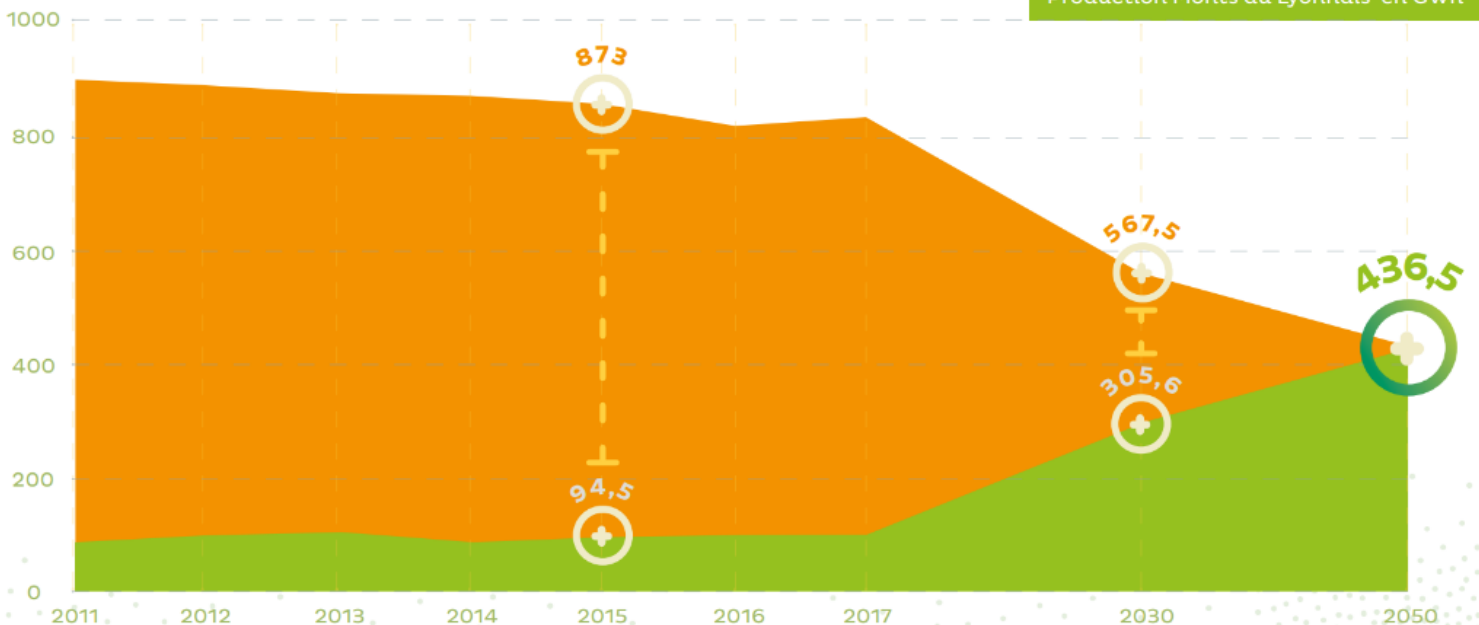
La politique qui a guidé le choix des actions du Plan Climat est l'engagement dans des objectifs TEPOS – Territoire à Energie Positive. Cette appellation traduit l'ambition d'ici 2050 de **réduire les consommations énergétiques du territoire par deux** et d'en parallèle **augmenter la production d'énergie renouvelable locale pour venir couvrir nos consommations**.

COURBES —TEPOS—

LES MONTS DU LYONNAIS

Consommation Monts du Lyonnais en GWh

Production Monts du Lyonnais en GWh



Graphique tiré des guides CEPOS – Communes à Energie Positive

LES PARTENAIRES DU PLAN CLIMAT



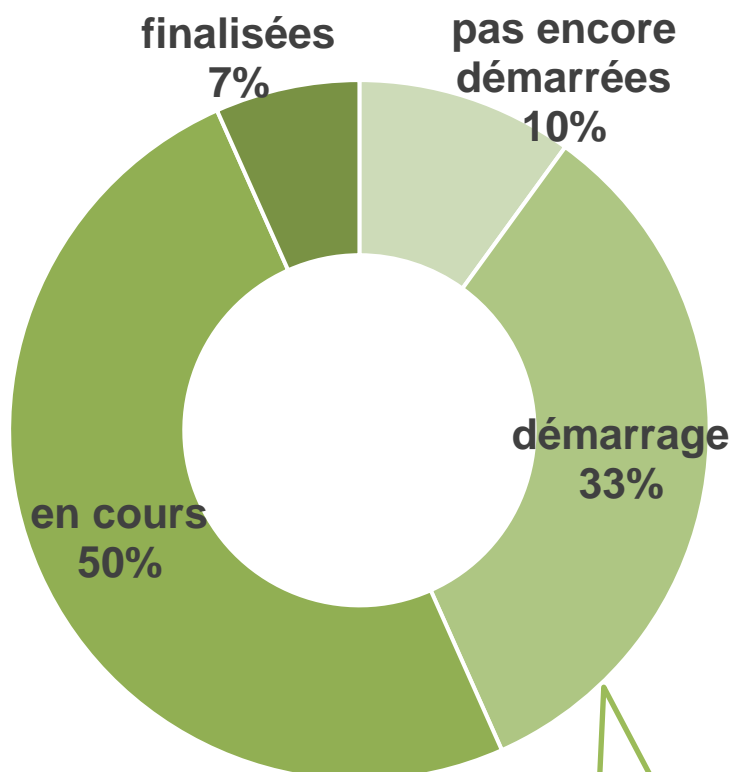
De nombreux acteurs sont impliqués dans le Plan Climat, de manière directe ou indirecte. En voici une liste non exhaustive :

Union européenne
Syndicats de rivières
Entreprises locales
ADEME
Communes
ALTE 69
Région
CCMDL
SYTRAL Mobilités
Départements
SYDER
SIEL 42
Associations locales
Monts Energies
FNCCR

Et **vous**, qui participez à votre échelle à la transition écologique du territoire !

QUE S'EST-IL PASSE DEPUIS 2019 ?

Répartition des actions selon leur niveau d'avancement au 31/12/2022



Plus de la moitié des actions du PCAET sont en cours de mise en œuvre ou sont finalisées

Un tiers des actions sont en phase de démarrage, c'est-à-dire qu'elles en sont à leur première étape de mise en œuvre

1 VERS LA SOBRIÉTÉ (CARBONE)



- ±1/3 des arrêts de bus équipés de stationnement vélo
- Ligne de cars 2EX équipées de racks vélo
- Diagnostic du futur schéma directeur cyclable réalisé
- 1 station bioGNV en service et 50 véhicules qui l'utilisent
- 1 garage formé à l'entretien des véhicules bioGNV
- Participation annuelle de la CCMDL au Challenge Mobilité
- 20% des agents formés à l'écoconduite
- Nombreuses animations autour du vélo auprès de différents publics



Racks vélo sur la 2EX – carsdurhone.fr



Animation vélo lors du forum des associations de St-Symphorien-sur-Coise



Station bioGNV à St-Denis-sur-Coise



Participation des agents CCMDL au Challenge Mobilité



- Démarrage d'une cartographie sur les acteurs pouvant accompagner les entreprises afin de mieux cibler le rôle que peut jouer la CCMDL
- Expérimentation d'un cahier des charges plus vertueux sur une zone artisanale

1

VERS LA SOBRIÉTÉ (CARBONE)



- Programme Local de l'Habitat (PLH) avec un axe dédié au développement d'un habitat performant, économe et durable et une action de lutte contre la précarité énergétique (entre 30 et 40 ménages avec des revenus modestes à très modestes accompagnés dans des travaux de rénovation par an)
- Animations sur la qualité de l'air intérieur
- Entre 450 et 600 ménages accompagnés chaque année par le Parc Eco Habitat dans leurs travaux de rénovation ou leur projet de solaire photovoltaïque
- Recrutement d'une personne pour étudier les consommations des bâtiments publics de la CCMDL et des communes et accompagner les travaux pour améliorer ces consommations



Rendez-vous au Parc Eco Habitat

27

communes sur 32 sont adhérentes à un service d'accompagnement énergétique



- Ouverture d'une matériauthèque sur le territoire permettant de donner une seconde vie aux matériaux de chantier non utilisés ou récupérés



- Mise en place d'un programme de plantation, gestion et valorisation de haies
- Meilleure valorisation des déchets verts des professionnels (entre 1500 et 1900t/an)
- Intervention des syndicats de rivière dans les écoles sur la thématique de l'eau



Haie plantée à Maringes

2 L'AUTONOMIE, LEVIER DE DÉVELOPPEMENT TERRITORIAL

- Mise à disposition d'un cadastre solaire
- Accompagnement à la création de la société citoyenne Monts Energies
- Ateliers proposés plusieurs fois par an sur le solaire photovoltaïque et sur le solaire thermique

SAINT-SYMPHORIEN-SUR-COISE

Les Monts du Lyonnais passent au vert grâce au photovoltaïque



Les membres de la société Monts Energies, bénévoles actifs, espèrent installer un grand nombre de panneaux photovoltaïques Photo Progrès/Evelyne DLSINA

La société Monts Energies s'est réunie ce jeudi 21 octobre dans les locaux du Parc Eco Habitat à Saint-Symphorien-sur-Coise, afin de travailler sur trois axes de réflexion et développer ses actions auprès des citoyens des Monts du Lyonnais.

Voilà un projet qui

voltaiques nouvelles mais aussi pour rejoindre les rangs des actionnaires et bénévoles ».

Un engagement citoyen à la portée de tous les propriétaires

La société Monts Energies cherche, dans les Monts du Lyonnais, des propriétaires (particuliers,

Energies peut les accompagner et les conseiller.

Développer l'autoconsommation

Pour les grosses installations, la revente d'électricité est pour le moment plus avantageuse, mais l'idée est de proposer des petits kits d'autoconsommation qui produisent



Atelier solaire photovoltaïque au Parc Eco Habitat

Extrait d'article du Progrès du 24/10/2021 sur Monts Energies

- Création d'une nouvelle desserte forestière permettant de mieux exploiter la ressource bois du territoire
- Communication pour rassembler les petits propriétaires forestiers et les informer sur ce qu'il est possible de faire



Travaux du réseau de chaleur de Montrottier

- Partenariat avec l'ADEME pendant trois ans pour subventionner les changements de système de chauffage des communes, entreprises et associations (objectifs de l'année 1 atteints)

2 L'AUTONOMIE, LEVIER DE DÉVELOPPEMENT TERRITORIAL

- Réalisation d'une pré-étude de potentiel sur l'éolien
 - Rénovation ambitieuse du Village Nature L'Orée du Bois
 - Communication sur l'offre touristique sans voiture



Travaux du Village Nature L'Orée du Bois (à gauche) et rénovation finalisée (à droite) – photos tirées du site www.village-vacances-monts-du-lyonnais.fr/

- Diagnostic et plan d'actions du Projet d'Alimentation Territoriale (PAT) réalisés
- Travail interterritorial sur l'alimentation



Affiche pour le 18/11/2022



- Extension des consignes de tri pour réduire le poids des ordures ménagères (sac noir)
- Recrutement d'une personne chargée de sensibilisation en milieu scolaire sur les déchets

3 UNE QUALITÉ DE VIE PRÉSERVÉE DANS UN CONTEXTE DE CHANGEMENT CLIMATIQUE

- Création de trois plateformes de broyage à destination des professionnels
- Aide financière à l'achat de composteurs



Plateforme de broyat à Coise



« Jeudi Pro » animé par Oïkos en novembre 2021 sur le bâti ancien

- Interventions dans les cursus scolaires liés aux bâtiments de la MFR Val de Coise
- Rencontres et ateliers dédiés aux professionnels sur les évolutions de réglementation ou sur des nouvelles techniques

- 19 états des lieux d'exploitations réalisés grâce à l'outil CAP2ER sur l'objectif de 20
- 70 exploitations sont engagées dans un dispositif de paiement pour services environnementaux (objectif : 50)

- 20 diagnostics d'entreprises et 3 services publics sont réalisés chaque année pour régulariser des situations problématiques de pollution des sols et des eaux
- Accompagnement des communes dans le renouvellement de leur schéma directeur d'assainissement

4 FAIRE DE LA TRANSITION ÉCOLOGIQUE UN PROJET TERRITORIAL

- Animation de la page Facebook « La transition écologique dans les Monts du Lyonnais », qui compte 200 abonné(e)s de plus chaque année
- Refonte du site internet du Parc Eco Habitat pour améliorer la communication sur les actions en lien avec la transition écologique
- 3000 personnes inscrites à la newsletter
- Rencontres et ateliers dédiés aux professionnels



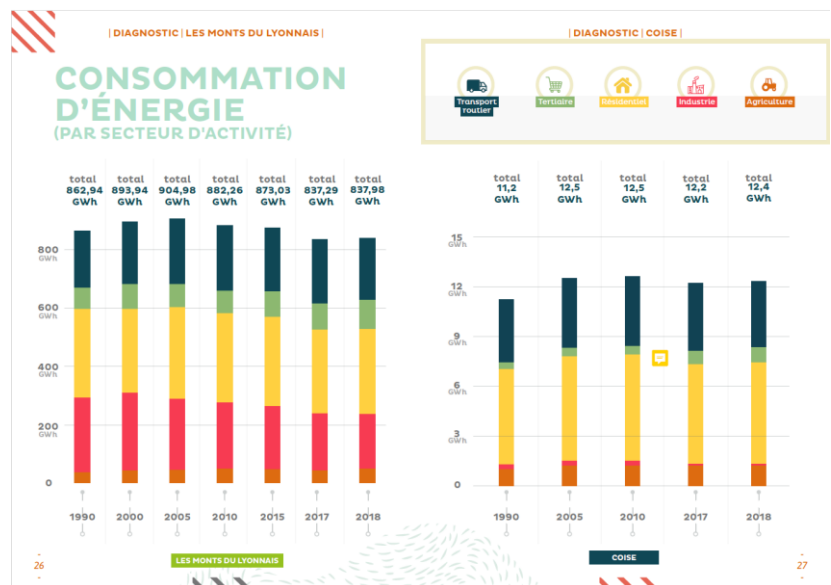
Page Facebook



NOS SERVICES SUR LES MONTS DU LYONNAIS

Site internet

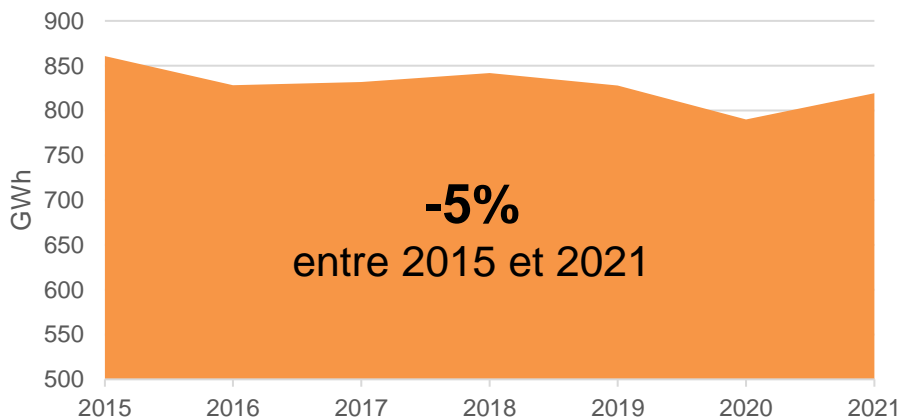
- Déclinaison des objectifs TEPOS à l'échelle communale avec le lancement de la démarche CEPOS en 2022 et la présentation de l'état des lieux énergétique communal dans chaque conseil municipal de la communauté de communes



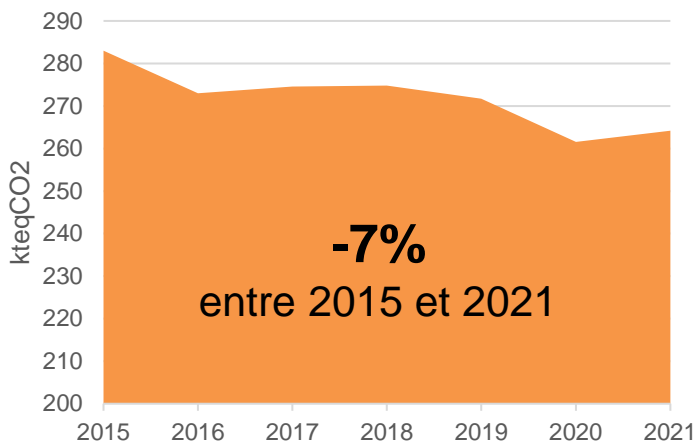
Futurs guides CEPOS personnalisé par commune, exemple de Coise

DES PREMIERS RESULTATS ENTRE 2019 ET 2021*

CONSOMMATION D'ENERGIE

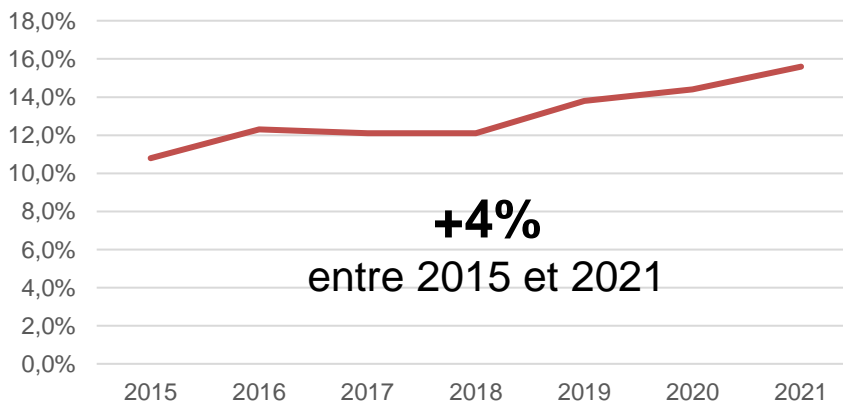
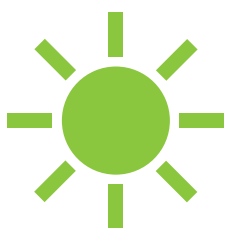


EMISSIONS DE GAZ A EFFET DE SERRE ET DE POLLUANTS ATMOSPHERIQUES



	2015-2021
COVNM	-22%
NOX	-31%
PM2,5	-25%
PM10	-19%
NH3	-1%

PART D'ENERGIES RENOUVELABLES DANS LES CONSOMMATIONS



*Toutes les données sont issues de l'Observatoire régional du climat, de l'air et de l'énergie. Il y a un décalage dans le temps dans la production de ces données, c'est pourquoi nous ne pouvons exploiter que les données jusqu'en 2021.

Et moi, qu'est-ce que je peux faire ?

Je peux par exemple...



Contacter le Parc Eco Habitat si je souhaite rénover mon logement au 04 72 66 14 30



Construire ou acheter un composteur



Evaluer mon empreinte carbone pour trouver des actions à mettre en œuvre adéquates, sur le site nosgestesclimat.fr



M'impliquer ou prendre des parts dans la société citoyenne de production d'énergie solaire photovoltaïque [Monts Energies](http://MontsEnergies)



Me renseigner plus en détails sur les avancées de la CCMDL et de ma commune en consultant mon guide CEPOS, en téléchargement ICI



Participer à un atelier de formation et installer des panneaux solaires photovoltaïques ou thermiques sur ma toiture Informations ici

Des inspirations tirées de la librairie ADEME



**Pour plus d'informations,
contactez**

**La Communauté de communes
des Monts du Lyonnais**

790 Allée de Pluvy - 69590 POMEYS

Tél. 04 72 66 14 30 – parc-ecohabitat@cc-mdl.fr

